

354 Carricerín real



Carricerín real. Primavera (10-III).

CARRICERÍN REAL (*Acrocephalus melanopogon*)

IDENTIFICACIÓN

12-13 cm. Dorso pardo-rojizo, rayado de negro; obispillo y nuca lisos; ceja blanca muy marcada; capirote oscuro; partes inferiores blancas, con garganta ocre; cola pardo, con bordes rojizos.

ESPECIES SIMILARES

Recuerda un **carricero común**, que no tiene la cabeza listada. Más parecido al **carricerín cejudo**, que tiene una lista blanca a lo largo del píleo, y al **carricerín común**, que tiene el píleo rayado de oscuro, ceja blanca más estrecha y garganta ocre.



Carricero común

Carricerín común



EDAD

Pueden reconocerse 2 tipos de edad:

Juveniles con plumaje nuevo (examinar plumas de vuelo y cola); iris marrón; boca amarilla; 10ª primaria de punta ancha.

Adultos con plumaje desgastado; iris marrón-oliva; boca anaranjada; 10ª primaria de punta estrecha.

En primavera, después de la muda **postnupcial/postjuvenil** no es posible datar la edad utilizando el plumaje.

MUDA

Muda **postnupcial** y **postjuvenil** completas, que suelen estar terminadas a mitad de octubre.

FENOLOGÍA

I	II	III	IV	V	VI	VII	VIII	IX	X	XI	XII

ESTATUS EN ARAGÓN

Especie sedentaria con escasas citas invernales en diferentes zonas húmedas de la Comunidad. Comprobada su cría en la laguna de Sariñena.

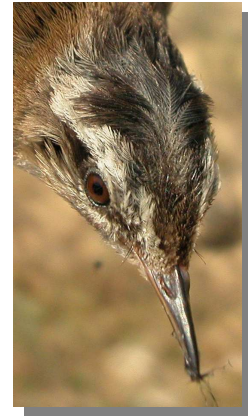
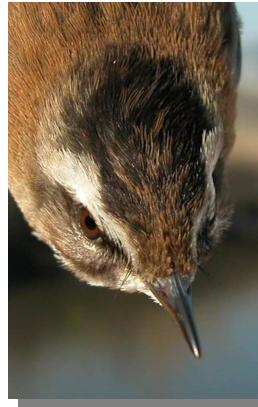
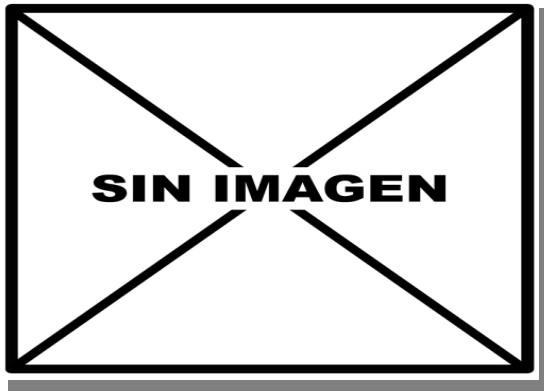


Carricerín real. Verano. Adulto (02-VII).

SEXO

Sexos similares, no siendo posible diferenciarlos por el plumaje.

354 Carricerín real



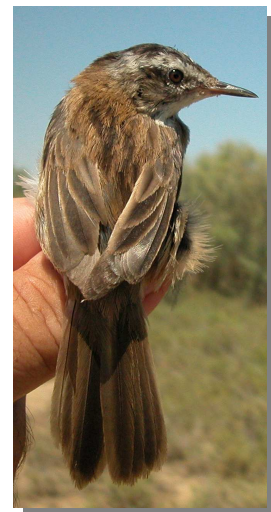
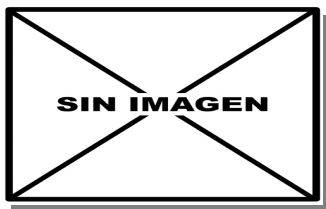
Carricerín real. Verano. Juvenil ().



Carricerín real. Diseño de la cabeza y color del iris: arriba en primavera (10-III); centro adulto en verano (02-VII); abajo juvenil ().



Carricerín real. Diseño del pecho: arriba izquierda en primavera (10-III); arriba derecha adulto en verano (02-VII); izquierda juvenil ().



Carricerín real. Diseño del pecho: arriba izquierda en primavera (10-III); arriba derecha adulto en verano (02-VII); izquierda juvenil ().



Carricerín real. Diseño del dorso: arriba izquierda en primavera (10-III); arriba derecha adulto en verano (02-VII); izquierda juvenil ().

354 Carricerín real

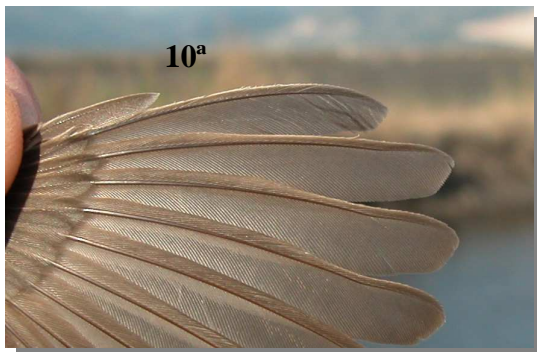


Carricerín real. Diseño de la cola: arriba izquierda en primavera (10-III); arriba derecha adulto en verano (02-VII); izquierda juvenil ().

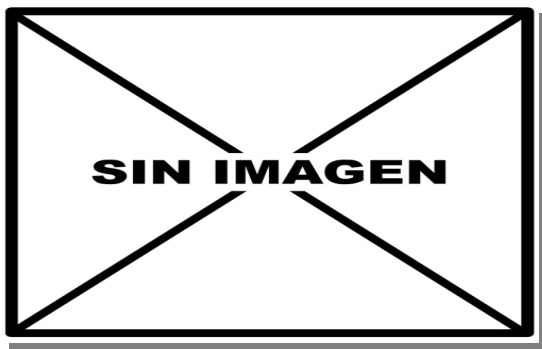
Carricerín real. Primavera: diseño del ala (10-III).



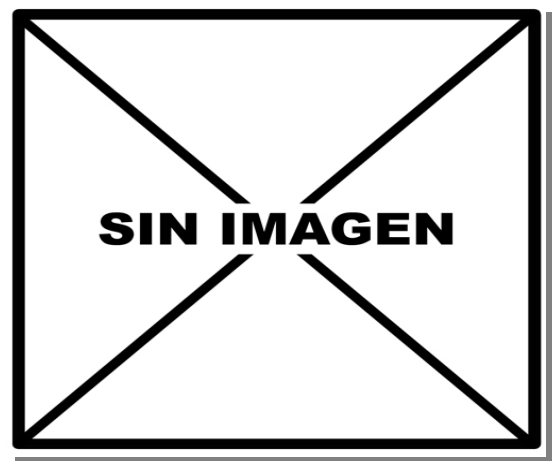
Carricerín real. Verano. Adulto: diseño del ala (02-VII).



Carricerín real. Adulto: diseño de la 10ª primaria (10-III).



Carricerín real. Juvenil: diseño de la 10ª primaria ().



Carricerín real. Verano. Juvenil:: diseño del ala ().