

351 Buscarla pintoja



Buscarla pintoja. Otoño. Adulto poco mudado (22-VIII)

BUSCARLA PINTOJA (*Locustella naevia*)

IDENTIFICACIÓN

12-13 cm. Dorso pardo-oliva, listado de negro; alas pardo oscuro, con primaria externa blanca; cola redondeada con barreado difuso; partes inferiores claras, con flancos pardos; pico pardo y patas rosadas.

ESPECIES SIMILARES

Entre las aves pardas de similar tamaño, sólo el **carricerín común** y el **carricerín cejudo** tienen un moteado parecido, pero se separan con facilidad por su ceja blanca.



Carricerín común

Carricerín cejudo



SEXO

Sexos similares, no siendo posible diferenciarlos por el plumaje.

MUDA

Muda **postnupcial** parcial que puede abarcar desde unas pocas plumas corporales hasta parte de las plumas de vuelo (**CAUIDADO:** se han citado algunos casos de muda completa en áreas de cría). Aparentemente no hay **muda postjuvenil**. Ambas clases de edad tienen una **muda prenupcial** completa en sus áreas de invernada.

EDAD

Pueden reconocerse 2 tipos de edad:

Juveniles con plumaje nuevo; lengua con puntos negros (**CAUIDADO:** en algunos casos están ausentes).

Adultos con plumas de vuelo desgastadas (**CAUIDADO:** si han comenzado la muda tendrán algunas nuevas); sin puntos negros en la lengua.

En primavera, después de la muda **prenupcial** no es posible datar la edad utilizando el plumaje.

FENOLOGÍA

I	II	III	IV	V	VI	VII	VIII	IX	X	XI	XII

ESTATUS EN ARAGÓN

Especie en paso, asociada a vegetación de zonas húmedas como carrizales y tamarizales.

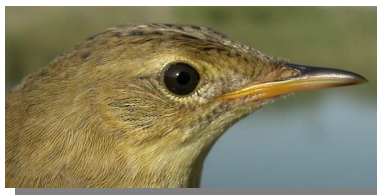


Buscarla pintoja. Otoño. Adulto con muda extensa (10-IX).



Buscarla pintoja. Otoño. Juvenil (24-VIII)

351 **Buscarla pintoja**



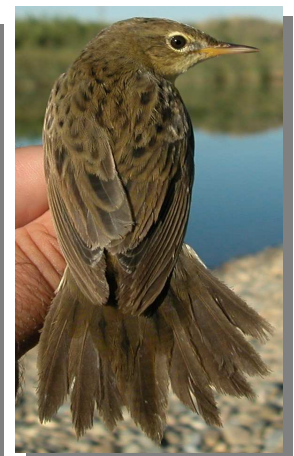
Buscarla pintoja. Otoño. Diseño de la cabeza y color del iris: arriba adulto poco mudado (22-VIII); centro adulto con muda extensa (10-IX); abajo juvenil (24-VIII).



Buscarla pintoja. Otoño. Diseño y desgaste de la cola: arriba izquierda adulto poco mudado (22-VIII); arriba derecha adulto con muda extensa (10-IX); izquierda juvenil (24-VIII).



Buscarla pintoja. Otoño. Diseño del pecho: arriba izquierda adulto poco mudado (22-VIII); arriba derecha adulto con muda extensa (10-IX); izquierda juvenil (24-VIII).

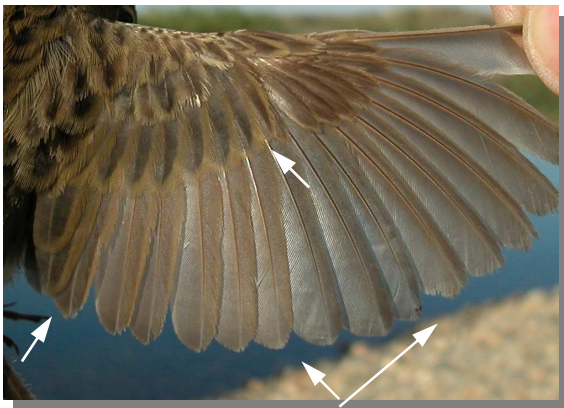


Buscarla pintoja. Otoño. Diseño del dorso: arriba izquierda adulto poco mudado (22-VIII); arriba derecha adulto con muda extensa (10-IX); izquierda juvenil (24-VIII).

351 Buscarla pintoja



Buscarla pintoja. Otoño. Adulto poco mudado: diseño del ala (22-VIII).



Buscarla pintoja. Otoño. Adulto con muda extensa (10-IX).



Buscarla pintoja. Otoño. Juvenil: diseño del ala (24-VIII)