

# 341 Roquero rojo



Roquero rojo. Verano. 2º año. Macho (11-VI).

## ROQUERO ROJO (*Monticola saxatilis*)

### IDENTIFICACIÓN

18-19 cm. En plumaje **nupcial**: **macho** con cabeza, cuello azulados; parte inferior del dorso blanco; partes inferiores castaño-rojizas. **Hembra** con partes superiores pardo gris; parte inferior del dorso sin blanco; partes inferiores pardo anaranjadas, listadas de pardo. En plumaje **no nupcial**, con diseño más apagado. Ambos sexos con cola rojiza

### ESPECIES SIMILARES

La cola rojiza separa a esta especie del **roquero solitario**.



Roquero solitario. Hembra.

### MUDA

Muda **postnupcial** completa, que suele estar terminada en septiembre. Muda **postjuvenil** parcial, reducida a las plumas corporales, pequeñas y medianas coberteras, y raramente alguna terciaria y grandes coberteras internas; suele estar terminada entre agosto y septiembre. Ambos tipos de edad tienen una muda **prenupcial** que incluye plumas corporales y pequeñas y medianas coberteras del ala.

### SEXO

En plumaje **nupcial**, **macho** con cabeza y garganta azul; partes inferiores rojo-naranja brillante; blanco puro en la base del dorso. **Hembra** con cabeza y dorso gris-pardo; sin blanco en el dorso (o con muy poco en algunas **hembras adultas**). En **otoño**, **macho** con la base de las plumas de la parte inferior del dorso de color blanco puro; capirote y garganta con tinte azul parcialmente oculto. **Hembra** con la base de las plumas de la parte inferior del dorso de color ante o blanco-crema; capirote y garganta sin tinte azul. Los **juveniles** no pueden sexarse. **CUIDADO**: algunas **hembras adultas** y **machos de 2º año** tienen un plumaje similar.

### EDAD

Pueden reconocerse 3 tipos de edad:

**Juveniles** parecidos a la hembra, pero más grises por encima y ocres por debajo; plumaje nuevo.

**1º año otoño/2º año primavera** muy parecidos a los **adultos**, pero con plumas de vuelo y cola juveniles retenidas, que estarán ligeramente desgastadas en **otoño** y muy erosionadas en **primavera**.

**Adultos** con plumaje uniforme, con plumas de vuelo y cola nuevas en **otoño** y poco erosionadas en **primavera**. **CUIDADO**: no siempre es posible datar la edad con exactitud.

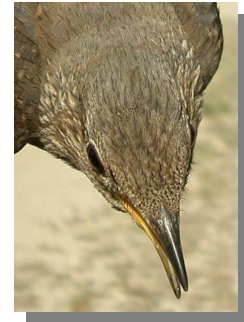
### FENOLOGÍA

I	II	III	IV	V	VI	VII	VIII	IX	X	XI	XII

### ESTATUS EN ARAGÓN

Estival, muy repartida por toda la Comunidad a partir de los 800 m de altitud, faltando en las zonas llanas.

# 341 Roquero rojo



Roquero rojo. Verano. 2º año. Diseño del capirote: izquierda macho (11-VI); derecha hembra (11-VI).

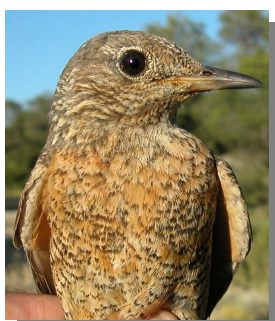
Roquero rojo. Verano. 2º año. Hembra (11-VI).



Roquero rojo. Verano. 2º año. Diseño de la cabeza: arriba macho (11-VI); abajo hembra (11-VI).



Roquero rojo. Verano. 2º año. Diseño del dorso: izquierda macho (11-VI); derecha hembra (11-VI).

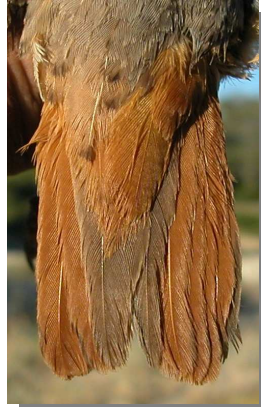


Roquero rojo. Verano. 2º año. Diseño del pecho: izquierda macho (11-VI); derecha hembra (11-VI).



Roquero rojo. Verano. 2º año. Diseño del obispillo: izquierda macho (11-VI); derecha hembra (11-VI).

# 341 Roquero rojo



Roquero rojo. Verano. 2º año. Macho: diseño del ala (11-VI).

Roquero rojo. Verano. 2º año. Diseño y desgaste de la cola: izquierda macho (11-VI); derecha hembra (11-VI).



Roquero rojo. Verano. 2º año. Hembra: diseño del ala (11-VI).



Roquero rojo. Verano. Adulto. Macho: diseño del ala (02-VI) (foto: Antonio España).



Roquero rojo. Verano. Adulto. Hembra: diseño del ala (16-VII).